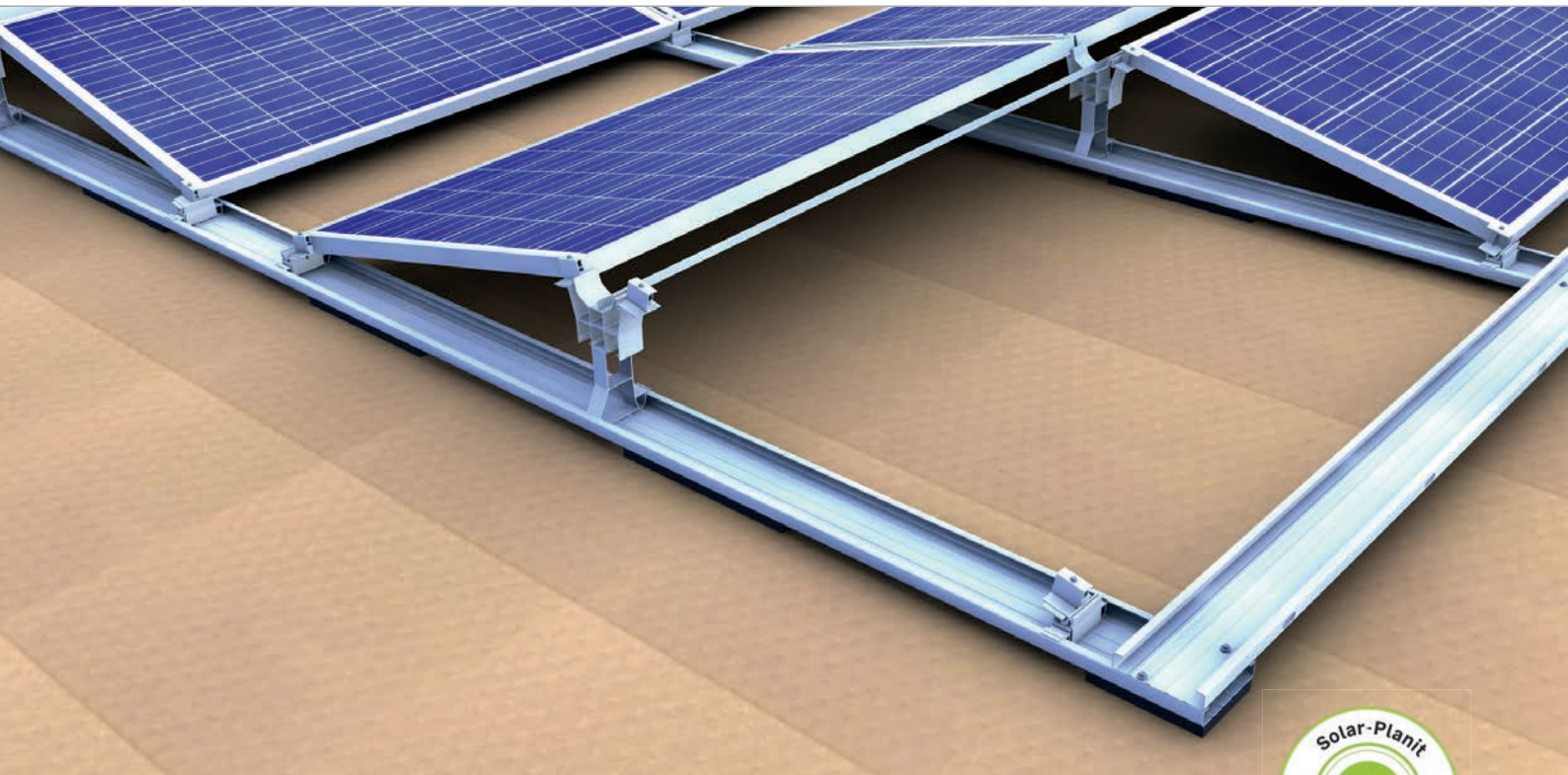
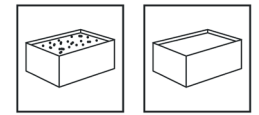


Flachdach | Ost-West-System II



Unsere Lösung für Ost-West-Ausrichtung

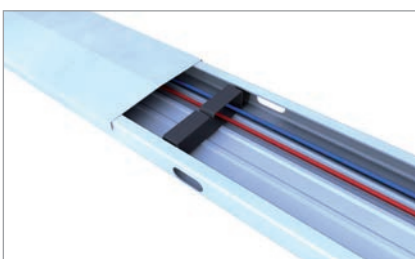
- maximale Nutzung der Dachfläche und gleichmäßige Stromproduktion
- optimaler Modulwinkel 13° für gute Effizienz und Selbstreinigung
- Querverbindungen am Modulfeldrand für hohe Stabilität
- hohe Flexibilität durch individuell wählbaren Reihenabstand
- zusammenhängende Modulfelder bis zu 34 m Länge möglich

Produktvarianten

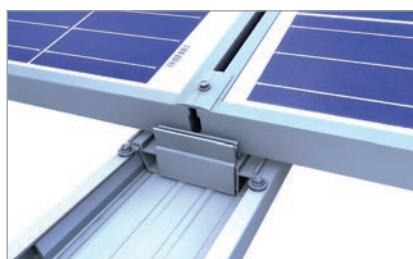
- Grundschiene in verschiedenen Ausführungen: unbelklebt, mit Trennlage oder mit PE-Pads belklebt
- Klemmen für die lange Rahmenseite, z.B. 3. Grundschiene für extreme Schnee- und Windbelastung
- zweibeinige Stütze für höhere Lasten

Ihre Vorteile

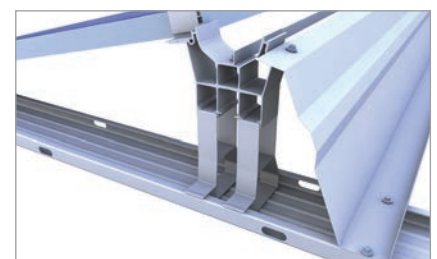
- windkanalgetestete Aerodynamik
- breite, durchgehende Grundschiene für optimale Lastumlagerung und geringe Flächenpressung
- Modulstützen und Basisfüße zum Einklicken – kein Verschrauben notwendig
- geeignet für breite Module



Grundschiene mit Deckel und Kabelhalter



Basisfuß in Grundschiene mit Verbinder



Windschott Ost-West bei Dachhindernissen mit Stütze 2S

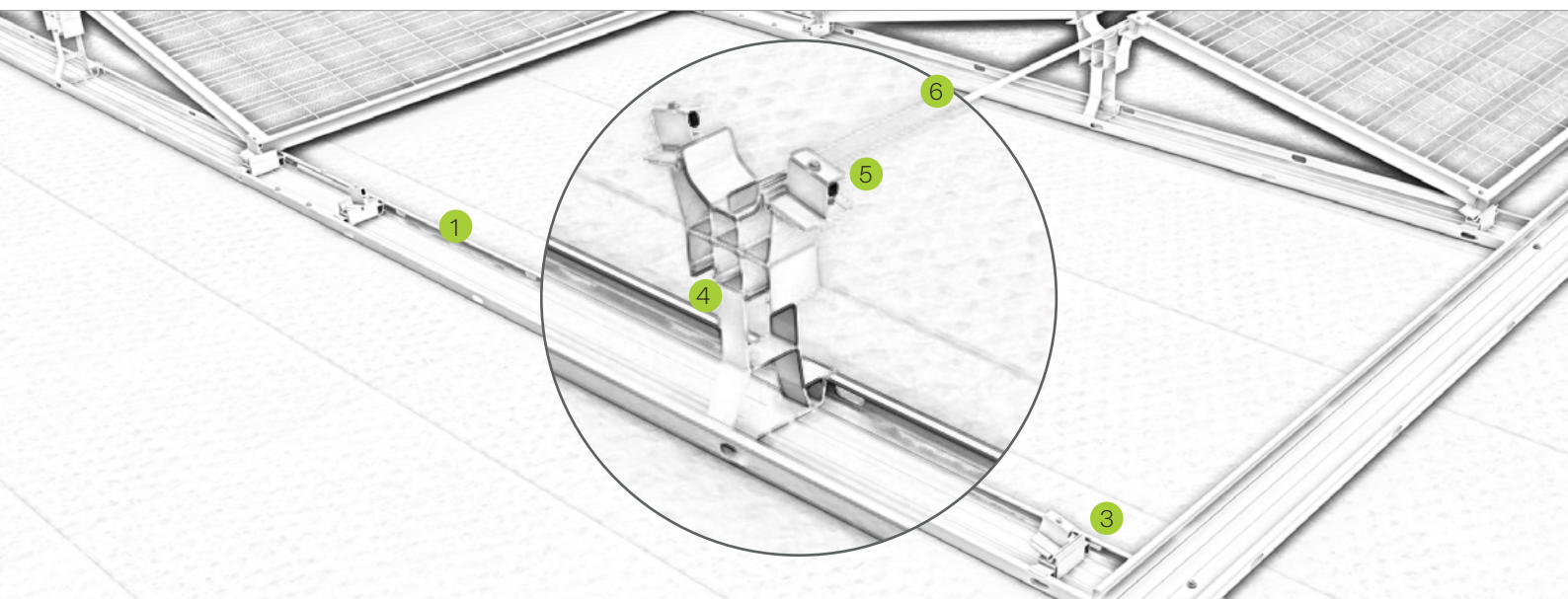
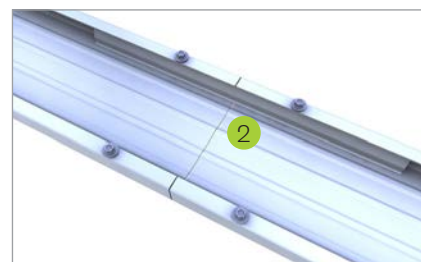
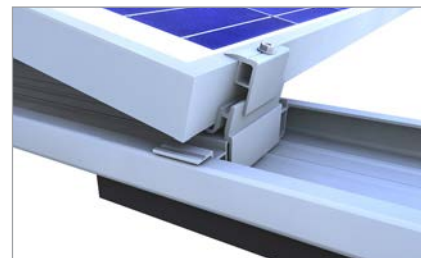


Bild Bezeichnung

- | Bild | Bezeichnung |
|------|--|
| 1 | <p>Grundschiene</p> <ul style="list-style-type: none"> • viel Platz für Ballast, optionale Ballastwannen erhältlich • mit optionalem Deckel als Kabelkanal verwendbar |
| 2 | <p>Verbinder und Loslager</p> <ul style="list-style-type: none"> • Verbinder für Modulfelder bis 17 m • Loslager zur Verbindung zweier 17 m-Modulfelder |
| 3 | <p>Basisfuß</p> <ul style="list-style-type: none"> • schnelles Einklicken ohne zusätzliches Verschrauben • mit Bohrloch für exakte Modulpositionierung |
| 4 | <p>Stütze</p> <ul style="list-style-type: none"> • schnelles Einklicken ohne zusätzliches Verschrauben • mit Bohrloch für exakte Modulpositionierung |
| 5 | <p>Modulbefestiger</p> <ul style="list-style-type: none"> • komplett vorkonfektioniert • mit Bohrspitze für ein leichtes Eindrehen der Schraube |
| 6 | <p>Lastumlagerung durch Zugband</p> <ul style="list-style-type: none"> • zur Querverbindung und Lastumlagerung • materialoptimiert und effektiv |



Verlängerung Grundschiene



Klemme für lange Rahmenseite

Montagevideo



novotegra GmbH
 Eisenbahnstraße 150 | 72072 Tübingen | Deutschland
 Tel. +49 7071 98987-0, info@novotegra.com
 www.novotegra.com

Irrtümer und Änderungen vorbehalten.
 Stand: Januar 2021 / TP